

**MONITRO PERFFORMIAD ADRAN CYLLID
2017.18**

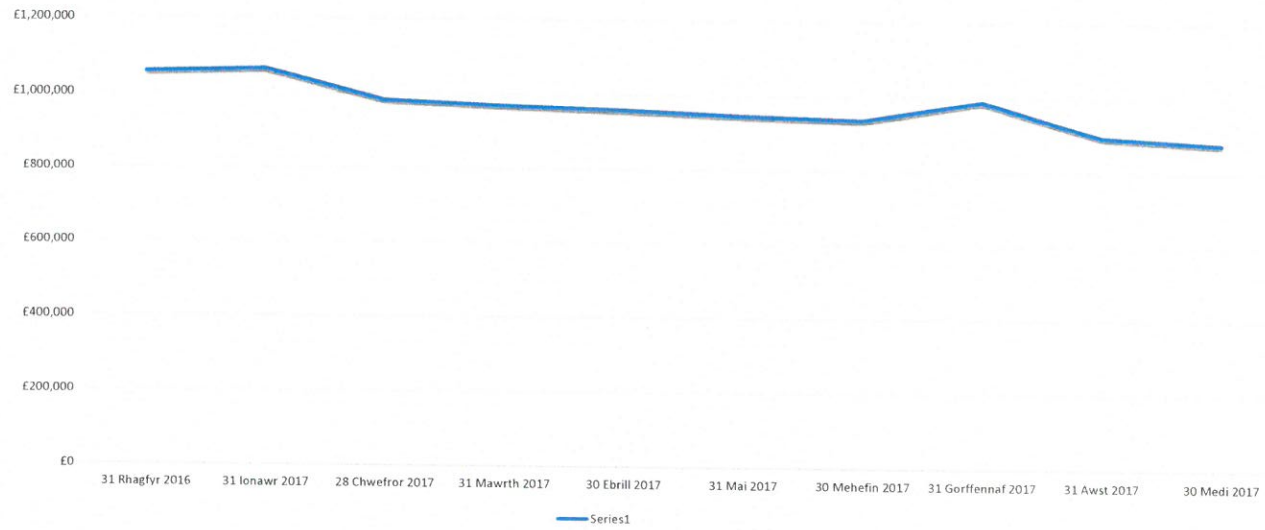
Gwasanaeth Incwm - Mesurau Cyflawni

Uwch Reolwr Cyfrifol : Dewi A Morgan
Rheolwr Cyfrifol: Stephen Williams

Pwpras y Gwasanaeth:

Prosesu incwm amrywiol a chasglu dyledion y Cyngor yn brydlon ac effeithlon er mwyn uchafu incwm, tra'n ystyried anghenion yr adrannau a gweithredu'n sensitif i amgylchiadau ariannol dyledwyr

Cyf.	Mesur Cyflawni	Sylwadau Chwarter 2	Ch 2 17/18	Ch 1 17/18	Ch 4 16/17	Ch 3 16/17	Ch 2 16/17	Ch2 15/16	Ch2 14/15	Ch2 13/14
CD7.02	Gwerth holl ddyledion amrywiol dros 6 mis oed (ac eithrio taliadau gohiriedig a dyledion a gyfeirwyd am weithrediad pellach i wasanaethau eraill).	Mae'r perfformiad yn well na'r chwarter cyffelyb yn 2016/2017.	877,262	937,535	968,877	1,055,863	901,156	978,668	1,020,744	923,375
CD7.05	Cyfradd casglu dyledion amrywiol o fewn y chwarter – Gwerth.	Mae'r perfformiad yn well na'r chwarter blaenorol ond ddim yn cyrraedd perfformiad y chwarter cyffelyb yn 2016/2017. Pe byddai anfoneb gwerth £267K i Ynys Mon wedi ei gwrthdroi o fewn y chwarter yna fe fyddai'r perfformiad yn 90.23%.	86.94	81.97	89.56%	84.60%	90.17%	86.37%	91.76%	74.02%
CD7.06	Canran o ddyledion ble daethpwyd i gytundeb talu gyda'r dyledwr.	Mae'r perfformiad yn well na chwarter 2 2016/2017.	14.38%	14.67%	10.04%	13.88%	13.80%	12.13%	10.59%	2.73%



Dadansoddiad o'r dyledion mewn trefniant

Holl falans dyledus	9,948,636		
Mewn trefniant (Gwerth)	752,702	8%	
Clirio erbyn 31/03/18	510,693	68%	
Clirio tu allan i'r flwyddyn ariannol	242,009	32%	3%

**MONITRO PERFFORMIAD ADRAN CYLLID
2017.18**

Gwasanaeth Trethi - Mesurau Cyflawni (Chwarterol)

Uwch Reolwr Cyfrifol : Dewi A Morgan
Rheolwr Cyfrifol: Bleddyn Jones

Pwrpas y Gwasanaeth:

Casglu trethi yn brydlon ac effeithlon, gan geisio bod yn hyblyg a chydymdeimladol i amgylchiadau unigolion

Cyf.	Mesur Cyflawni	Sylwadau Chwarter 2	Ch2 17/18	Ch1 17/18	Ch4 16/17	Ch3 16/17	Ch2 16/17	Ch2 15/16	Ch2 14/15	Ch2 13/14
CD11.01	Cyfradd Casglu Treth Cyngor	67.06%	57.80%	30.4%	97.35%	85.3%	58.06%	58.15%	58.12%	57.96%
CD11.02	Cyfradd Casglu Trethi Annomestig	70.45%	62.44%	27.60%	97.91%	87.31%	62.8%	63.6%	63%	63.92%
CD11.04	Nifer o drethdalwyr treth cyngor ddaeth i gyswllt â'r tim adfer ac â gyfeirwyd at fudiad y CAB am gyngor dyledion ehangach		41	38	87	92	68			

**MONITRO PERFFORMIAD ADRAN CYLLID
2017.18**

Gwasanaeth Trethi - Mesurau Cyflawni (Blynyddol)

Uwch Reolwr Cyfrifol : Dewi A Morgan
Rheolwr Cyfrifol: Bleddyn Jones

Pwrpas y Gwasanaeth:

Casglu trethi yn brydlon ac effeithlon, gan geisio bod yn hyblyg a chydymdeimladol i amgylchiadau unigolion

Cyf.	Mesur Cyflawni	Sylwadau	17/18	16/17	15/16	14/15	13/14
CD11.03	Cyfanswm dyledion wedi eu dileu yn y tymor hir (3 mlynedd) fel canran o'r cyfanswm godwyd ar y cyfrifon tros yr un cyfnod			0.23%	0.38%	0.47%	0.52%

**MONITRO PERFFORMIAD ADRAN CYLLID
2017.18**

Gwasanaeth Budd-daliadau - Mesurau Cyflawni

Uwch Reolwr Cyfrifol : Dewi A Morgan
Rheolwr Cyfrifol: Dylan Griffith

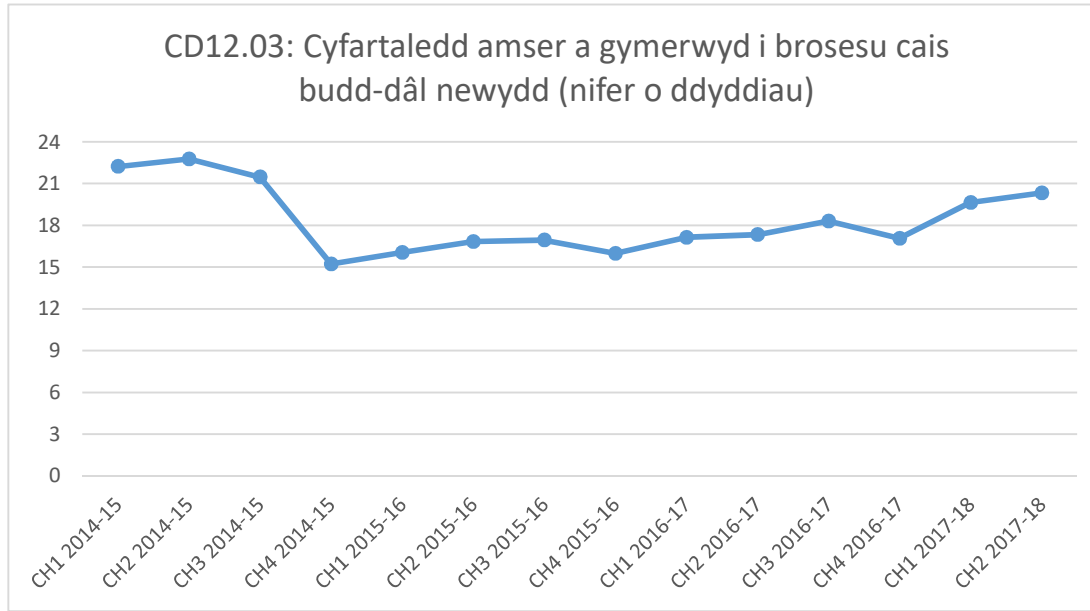
Pwrpas y Gwasanaeth:

Prosesu ceisiadau Budd-dal Tai a Chynllun Gostyngiad Treth Cyngor yn brydlon a chywir, er mwyn rhoi cymorth i ddinasyddion Gwynedd i dalu eu rhenti a biliau Treth Cyngor

Cyf.	Mesur Cyflawni	Sylwadau Chwarter 2	Ch 2 17/18	Ch 1 17/18	Ch 4 16/17	Ch 3 16/17	Ch 2 16/17	Ch2 15/16	Ch2 14/15	Ch2 13/14
CD12.03	Cyfartaledd amser a gymerwyd i brosesu cais budd-dâl newydd (dyddiau)	Parhau i gollu 2 aseswr profiadol llawn amser am gyfnod helaeth o Chwarter 2, oherwydd cyfnod mamolaeth a salwch. Swyddog wedi dychwelyd o famolaeth ar 4/9/17 a threulio amser yn ymgyfarwyddo efo newidiadau ayyb cyn ail gychwyn prosesu ceisiadau. Swyddog ar salwch hir dymor yn dychwelyd ar sail 'phased' ar 5/7/17 a gweithio'r drefn yma hyd at 11/8/17. Gwyliau ganddi wedyn am 3 wythnos ond ar ddiwedd cyfnod gwyliau, derbyn anaf a heb ddychwelyd i'r gwaith yn y chwarter. I geisio adfer y sefyllfa, trefnwyd goramser ac mae gwelliant i'w weld at ddiwedd y chwarter, gyda ffigwr Medi yn 17.77 i'w gymharu efo Gorffennaf yn 21.90 ag Awst yn 21.24 .	20.34	19.65	17.08	18.31	17.34	16.84	15.23	21.77
CD12.04	Cyfartaledd amser a gymerwyd i brosesu hysbysiad newid mewn amgylchiadau (budd-dâl) (dyddiau)	Yr un rhesymau â CD12.03 yn berthnasol, a cawsom drafferth efo'r proses ATLAS lle nad oedd gwybodaeth am newidiadau yn dod drwadd gan y DWP am 10 diwrnod a felly'n creu ôl-groniad o waith. Fel uchod mae gwelliant i'w weld at ddiwedd y chwarter gyda ffigwr mis Medi yn 5.77 i'w gymharu efo Gorffennaf yn 7.67 ag Awst yn 7.87 .	7.09	6.53	4.04	6.89	5.78	5.22	3.62	5.20
CD12.05	Canran yr achosion mewn sampl a ddewiswyd ar hap lle bu rhaid addasu'r cyfrifiad yn dilyn gwiriad mewnol	Wedi gwirio 136 o geisiadau a newidwyd 8 o gyfrifiadau. O'r gwaith dadansoddi wnaethpwyd o ddata y tri chwarter blaenorol, rydym wedi cymryd camau i wella ein perfformiad ac adlewyrchir hyn yn y gostyngiad mewn canran y camgymeriadau.	5.88%	6.82%	7.92%	6.12%				

Data
Cyfartaledd amser a gymerwyd i brosesu cais budd-dâl newydd (nifer o ddyddiau)

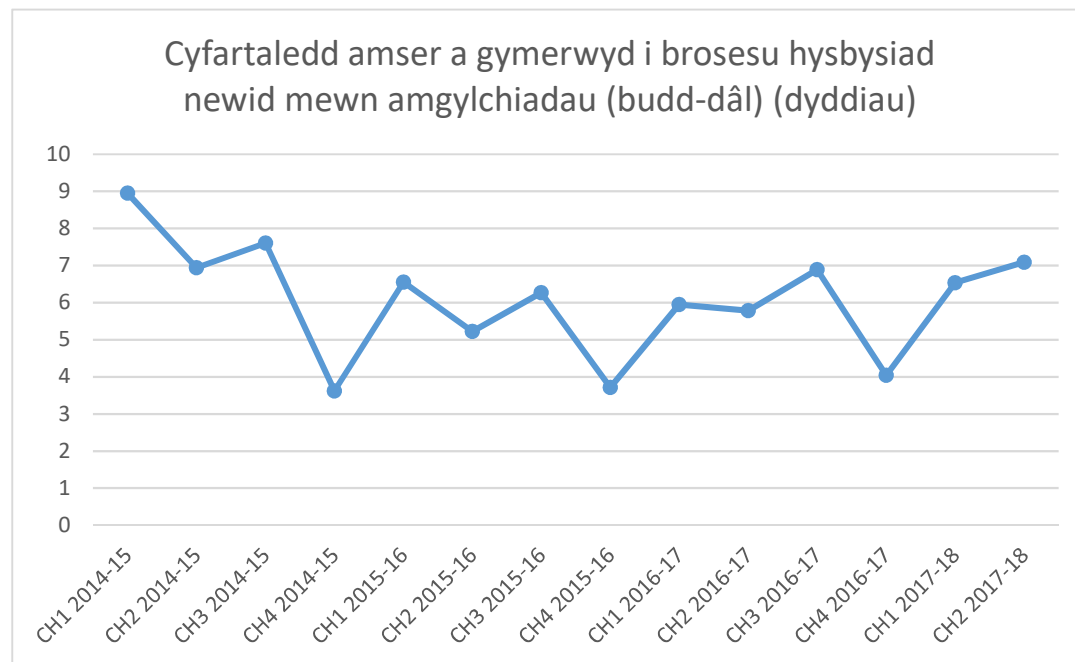
CD12.03	
CH1 2014-15	22.24
CH2 2014-15	22.78
CH3 2014-15	21.48
CH4 2014-15	15.23
CH1 2015-16	16.07
CH2 2015-16	16.84
CH3 2015-16	16.95
CH4 2015-16	15.99
CH1 2016-17	17.15
CH2 2016-17	17.34
CH3 2016-17	18.31
CH4 2016-17	17.08
CH1 2017-18	19.65
CH2 2017-18	20.34



Cyfartaledd amser a gymerwyd i brosesu hysbysiad newid mewn amgylchiadau (budd-dâl) (dyddiau)

CD12.04

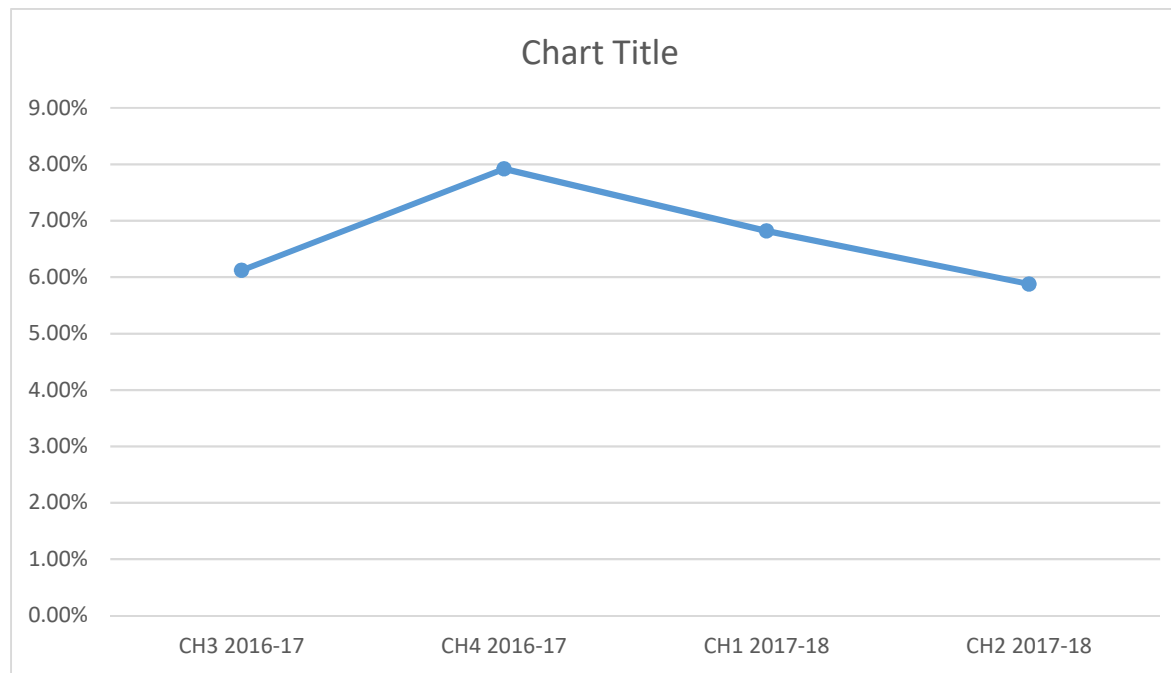
CH1 2014-15	8.95
CH2 2014-15	6.94
CH3 2014-15	7.6
CH4 2014-15	3.62
CH1 2015-16	6.55
CH2 2015-16	5.22
CH3 2015-16	6.27
CH4 2015-16	3.71
CH1 2016-17	5.95
CH2 2016-17	5.78
CH3 2016-17	6.89
CH4 2016-17	4.04
CH1 2017-18	6.53
CH2 2017-18	7.09



Canran yr achosion mewn sampl a ddewiswyd ar hap lle bu rhaid addasu'r cyfrifiad yn dilyn gwiriad mewnol

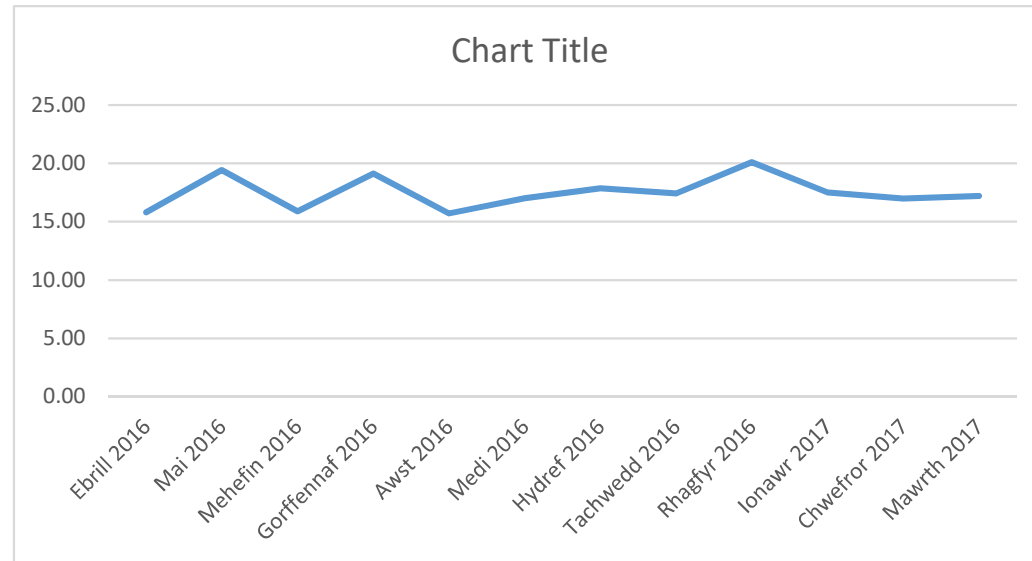
CD12.05

CH3 2016-17	6.12%
CH4 2016-17	7.92%
CH1 2017-18	6.82%
CH2 2017-18	5.88%



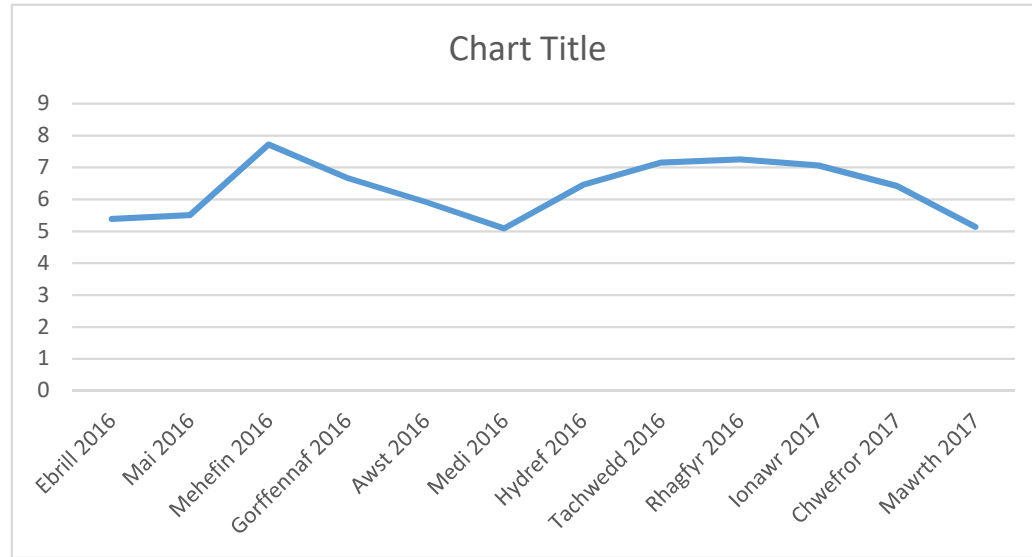
CD12.03 - Ceisiadau Newydd

Ebrill 2016	15.80
Mai 2016	19.42
Mehefin 2016	15.89
Gorffennaf 2016	19.12
Awst 2016	15.71
Medi 2016	17.01
Hydref 2016	17.87
Tachwedd 2016	17.44
Rhagfyr 2016	20.10
Ionawr 2017	17.52
Chwefror 2017	17.00
Mawrth 2017	17.22



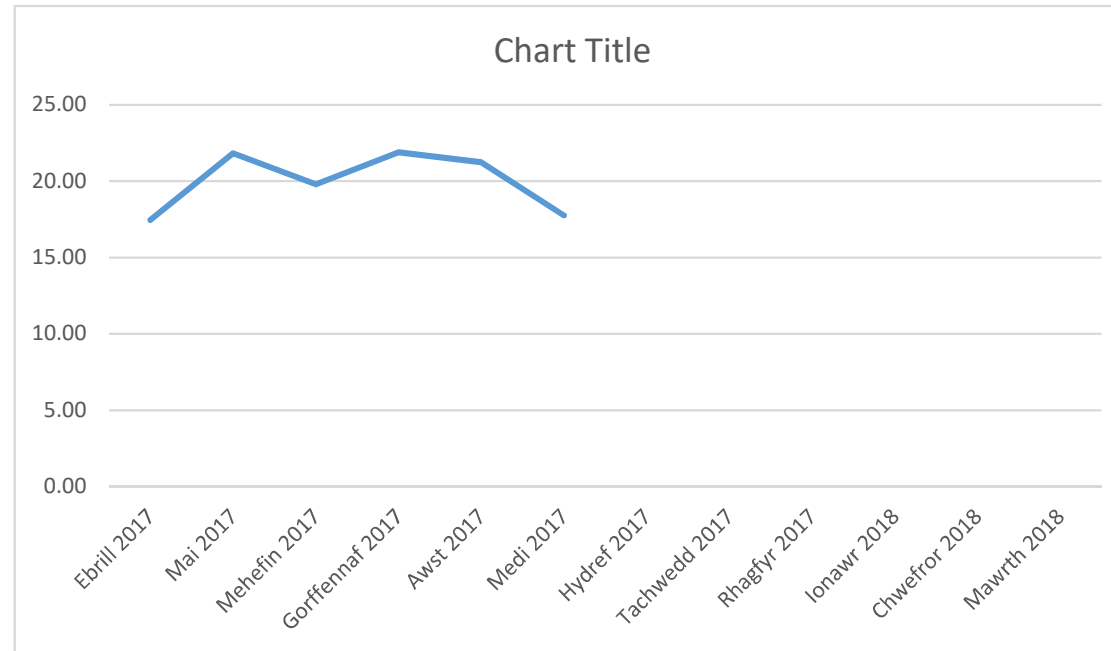
CD12.04 - Newidiadau mewn Amgylchiadau

Ebrill 2016	5.39
Mai 2016	5.51
Mehefin 2016	7.72
Gorffennaf 2016	6.67
Awst 2016	5.92
Medi 2016	5.09
Hydref 2016	6.45
Tachwedd 2016	7.15
Rhagfyr 2016	7.25
Ionawr 2017	7.06
Chwefror 2017	6.42
Mawrth 2017	5.14



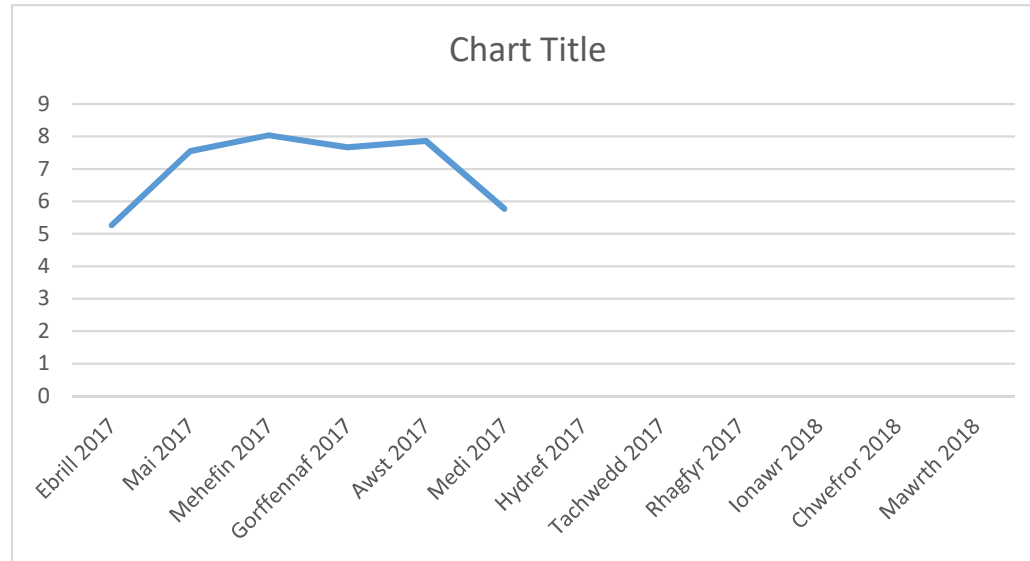
CD12.03 - Ceisiadau Newydd

Ebrill 2017	17.46
Mai 2017	21.83
Mehefin 2017	19.81
Gorffennaf 2017	21.90
Awst 2017	21.24
Medi 2017	17.77
Hydref 2017	
Tachwedd 2017	
Rhagfyr 2017	
Ionawr 2018	
Chwefror 2018	
Mawrth 2018	



CD12.04 - Newidiadau mewn Amgylchiadau

Ebrill 2017	5.27
Mai 2017	7.55
Mehefin 2017	8.04
Gorffennaf 2017	7.67
Awst 2017	7.87
Medi 2017	5.77
Hydref 2017	
Tachwedd 2017	
Rhagfyr 2017	
Ionawr 2018	
Chwefror 2018	
Mawrth 2018	



**MONITRO PERFFORMIAD ADRAN CYLLID
2017.18**

Gwasanaeth Technoleg Gwybodaeth - Mesurau Cyflawni

Uwch Reolwr Cyfrifol : Huw Ynyr

Rheolwyr Cyfrifol: Bryn Goodman Jones (Gwasanaethau Cefnogol), Gwyn Jones (Isadeiledd), Rhodri Fretwell ac Elfyn Evans (Datblygu a Cynnal a Chadw) ac Euryr Morris (Rheoli Cyfrif)

Pwrsau'r Gwasanaeth:

(Desg Gymorth) I gefnogi a rhoi'r gallu i holl wasanaethau'r Cyngor wasanaethu dinasyddion Gwynedd mewn ffordd effeithiol, hyblyg a diogel.
 (Isadeiledd) Datblygu a chefnogi isadeiledd y Cyngor i ddarparu llwyfan gwydn a diogel i gynnal gwasanaethau technoleg gwybodaeth y Cyngor.
 (Datblygu) Cydweithio a'n cwsmeriaid i ddatblygu ac esblygu datrysiadau arloesol mewn ymateb i anghenion busnes
 (Cynnal a Chadw) Cynnal a chadw amrediad o systemau a datrysiadau technegol i'w cadw'n weithredol, effeithlon a chyfredol
 (Rheoli Cyfrif) Sicrhau bod gwasanaethau'r Cyngor yn defnyddio'r dechnoleg gywir i gyflwyno gwelliannau parhaus i wasanaethau'r Cyngor

Cyf.	Mesur Cyflawni	Sylwadau Chwarter 2	Ch2 17/18	Ch1 17/18	Ch4 16/17	Ch3 16/17	Ch2 16/17	Ch2 15/16	Ch2 14/15
TG01	Canran yr argaeledd rhwydwaith	Mae 4 problem yn cyfrannu at gollu mynediad 0.04% i'r rhwydwaith: 24/07 - problem cyflenwad trydan yn Penrhyn 26/07 - problem trydan yng Nghaernarfon 17/08 - problem yng nghynewidfa Penygroes yn golygu bod y rhwydwaith yn arafu yn ne'r sir 14/09 - problem cyfnewidfa Penygroes yn ail ymddangos	99.96%	99.97%	99.94%	99.97%	99.93%	100%	99.87%

Cyf.	Mesur Cyflawni	Sylwadau Chwarter 2	Ch2 17/18	Ch1 17/18	Ch4 16/17	Ch3 16/17	Ch2 16/17	Ch2 15/16	Ch2 14/15
TG02	Canran yr argaeledd Safle We Cyhoeddus	Colli cyflenwad trydan i'r Pencadlys oedd y rheswm am y 0.26% o'r amser ble collwyd defnydd o'r wefan. (26/07/2017). Cafodd y wefan ei effeithio am gyfnod rhwng 04:30 a 10:00.	99.74%	98.92%	99.98%	100%	99.64%	99.98%	99.94%
TG05	Cyfartaledd sgor bodlonrwydd defnyddwyr gyda'r Ddesg Gymorth	Bellach, mae gwahoddiad i bawb sy'n cofnodi galwad gyda'r Ddesg Gymorth i roi adborth am y gwasanaeth. Yn ystod Ch2 fe rannwyd 7,077 cais am adborth, gyda 255 yn ymateb. Y dewis o ran ymateb yw hapus neu anhapus ac os yn anhapus yn gwahodd adborth pellach. Mae'r nifer sydd wedi ymateb yn gynnydd o 25% ers y chwarter diwethaf, ond canlyniad eu hymateb yn aros yn gyson. Mae pob adborth sydd wedi ei rannu gyda'r gwasanaeth wedi cael dilyniant personol, gan obeithio bod hyn yn annog ein defnyddwyr i rannu yn agored unrhyw bryderon/cwynion sydd ganddynt.	1. Anhapus 33 (0.46%) 2. Hapus 222 (3.14%) 3. Dim ymateb 6,822 (96.4%)	1. Anhapus 15 (0.25%) 2. Hapus 176 (3.07%) 3. Dim ymateb 6,541 (96.66%)	Heb ei gyfrifo - problem yn parhau gyda'r system. Y cwmni wedi colli'r ddarpariaeth Gymraeg	Heb ei gyfrifo	Heb ei gyfrifo	4.80	4.80
TG15	Arolwg barn datblygu: " A oeddech yn hapus gyda'r cynigion, datrysiad ar gwasanaeth yn gyffredinol a dderbyniwyd gan yr uned datblygu? ". 1 – Oeddwn, nid oes gennyf welliant i'w gynnig 2 – Oeddwn, ond credaf bod lle i wella 3 - Nac oeddwn	Yr arolwg wedi ei rannu rhwng 11 prosiect, ond dim ond 7 ymateb wedi ei dderbyn hyd yma. 6 wedi ymateb 1 - sef hapus, dim gwelliant ac un wedi ymateb 2 - hapus, ond lle i wella. Y lle i wella yn adlewyrchu diffyg adnodd i symud blaenoriaeth prosiect yn uwch.	1. Hapus, dim gwelliant 86% 2. Hapus, lle i wella - 14% 3. Dim yn hapus 0%	1. Hapus, dim gwelliant 75% 2. Hapus, lle i wella - 25% 3. Dim yn hapus 0%	1. Hapus, dim gwelliant 78% 2. Hapus, lle i wella - 22% 3. Dim yn hapus 0%				

**MONITRO PERFFORMIAD ADRAN CYLLID
2017.18**

Gwasanaeth Cyllid a Chyfrifeg - Mesurau Cyflawni

Uwch Reolwr Cyfrifol : Ffion Madog Evans

Pwrpas y Gwasanaeth:

Darparu gwasanaeth cyllid a chyfrifeg, a chynorthwyo a chefnogi gwasanaethau i fod yn effeithiol ac yn effeithlon

Cyf.	Mesur Cyflawni	Sylwadau	17/18	16/17	15/16	14/15	13/14
CD5.01	Llwyddiant i gadw o fewn y gyllideb	Yr Adolygiad Ail chwarter o gyllidebau yn amlygu gorwariant mewn rhai Adrannau, gyda'r Aelod Cabinet a'r Penaethiaid Adran perthnasol i gymryd camau pendant i sicrhau eu bod yn aros o fewn y gyllideb erbyn diwedd y flwyddyn. Tanwariant ar benawdau Corfforaethol ac mewn 2 Adran yn golygu fod modd cynaeafu tanwariant i gynorthwyo efo'r pwysau anochel un-tro ar gyllidebau i'r dyfodol.		-0.28%	-0.13%	-0.18%	-0.14%
CD5.2a	Bodlonrwydd Adrannau a Gwasanaethau efo'r gwasanaeth a chefnogaeth cyllid a chyfrifeg a dderbynnir	Mesurydd Blynyddol. Adroddir yn Chwarter 4. Sylw yn cael ei roi i'r adborth ar sut i wella ymhellach.		4.9	4.9	4.32	4.3
CD5.2b	Bodlonrwydd y Tim Rheoli Corfforaethol efo'r gwasanaeth cyllid a chyfrifeg a roddir i'r Cyngor yn gorfforaethol	Mesurydd Blynyddol. Adroddir yn Chwarter 4. Sylw yn cael ei roi i'r adborth ar sut i wella ymhellach.		4.5	4.5	4	4.1

Cyf.	Mesur Cyflawni	Sylwadau Chwarter 1	Ch2 17/18	Ch1 17/18	Ch4 16/17	Ch 3 16/17	Ch 2 16/17	Ch2 15/16	Ch2 14/15	Ch2 13/14
CD5.3	Monitro ariannol gan gynnwys cynhyrchu adroddiadau i'r Rheolwyr Cyllidebau, Grŵp Arweinyddiaeth, Arweinyddion Portffolio, Cabinet a'r Pwyllgor Archwilio yn chwarterol, ynghyd â monitro perfformiad cynlluniau arbedion a thoriadau y Cyngor.	<ul style="list-style-type: none"> Adroddwyd ar sefyllfa Adolygiad Chwarter 1 a 2 i'r Cabinet ac i'r Pwyllgor Archwilio a Llywodraethu. Gofynnwyd i'r Adrannau sydd yn gorwario i adrodd i'r Cabinet i egluro'r sefyllfa gan gymryd camau pendant erbyn diwedd y flwyddyn ariannol. Bu modd cynaeafu tanwariant i'w ddefnyddio i gynorthwyo gyda pwysau anochel un-tro ar gyllidebau'r Cyngor i'r dyfodol. Yn ychwanegol i'r gwaith o adrodd a monitro ar arbedion, darparwyd cefnogaeth i Benaethiaid a Rheolwyr yn ystod y cyfnod gyda'r gwaith o adnabod arbedion ar gyfer y gyfundrefn arbedion 2019 ymlaen. 	Wedi adrodd ar yr Adolygiadau Chwarterol.	Wedi adrodd ar yr Adolygiad Chwarterol.	Ia	Ia	Ia	Ia	Ia	Ia
CD5.04	Llunio a dosbarthu Cyllideb y Cyngor yn flynyddol ac yn unol â'r amserlen benodol a phenodedig i gyrraedd y camau allweddol angenrheidiol	<ul style="list-style-type: none"> Gwaith ar Rhan 1 o Gyllideb 2018/19 wedi ei gwblhau gan gynnwys gwaith ymchwil ar gyfraddau chwyddiant, gwaith manwl ar gyllidebau staffio, demograffi, cysylltu efo cyrff allanol, trosglwyddiadau cyllideb ayyb. Gwaith gyda ail gam y gyllideb sydd yn cynnwys y broses fidiau, ffigyrau'r setliad, adolygiad ffioedd a phrisiau, diweddarau chwyddiant, trosiant, arbedion ayyb wrthi'n cael ei gwblhau. Diweddarwyd ffigyrau ar gyfer Strategaeth Ariannol 2018/19 - 2020/21, ac ar gyfer y 'Twmffat Tebygolrwydd' gyda'r rhagolygon diweddaraf. Gwaith manwl wedi ei gwblhau yn ystod y cyfnod o edrych nôl ar 10 mlynedd o Gyllidebau'r Cyngor. 	Gwaith ar y rhan gyntaf o Gyllideb 2018/19 wedi ei gwblhau, gyda gwaith ar yr ail ran eisioes ar droed.	Gwaith cychwynnol wedi ei wneud.	Ia	Ia	Ia	Ia	Ia	Ia
CD5.5	Cwblhad o'r Cyfrifon Terfynol (Cyfrifon Gwynedd, 3 Cyd-Bwyllgor a'r 4 Harbwr) a'r gofynion perthnasol i gynhyrchu Datganiad o'r Cyfrifon Drafft a sicrhau cymeradwyaeth o'r Datganiad o'r Cyfrifon terfynol.	<ul style="list-style-type: none"> Cyfrifon Gwynedd, Cyd-Bwyllgorau a'r Harbyrau wedi eu cwblhau a'u harchwilio yn amserol ac erbyn y dyddiad statudol. Dychweliad 'Whole of Government Accounts' ac alldro referniw a chyfalaf 2016/17 wedi eu cwblhau gan adrodd i Lywodraeth Cymru. a bellach yn destun Archwiliad gan Deloitte. Argymhellion Adroddiad Swyddfa Archwilio Cymru yn eu hadroddiad ISA260 wedi eu hysyried a chatau pendant i ymateb iddynt eisioes ar droed. Gan fod cwtogiad yn yr amserlen statudol i gau y cyfrifon ar y gorwel, nifer o gamau pendant wrthi'n cael eu gweithredu i geisio ymateb i'r her, gan gynnwys symud dyddiad yr adolygiad trydydd chwarter. 	Cyfrifon wedi eu cwblhau yn derfynol erbyn 30 Medi a Llythyr Archwilio Blynyddol wedi ei dderbyn gan Swyddfa Archwilio Cymru.	Cyfrifon wedi eu cwblhau erbyn 30 Mehefin.	Do	Do	Do	Do	Do	Do

**MONITRO PERFFORMIAD ADRAN CYLLID
2017.18**

Gwasanaeth Taliadau Credydwy - Mesurau Cyflawni

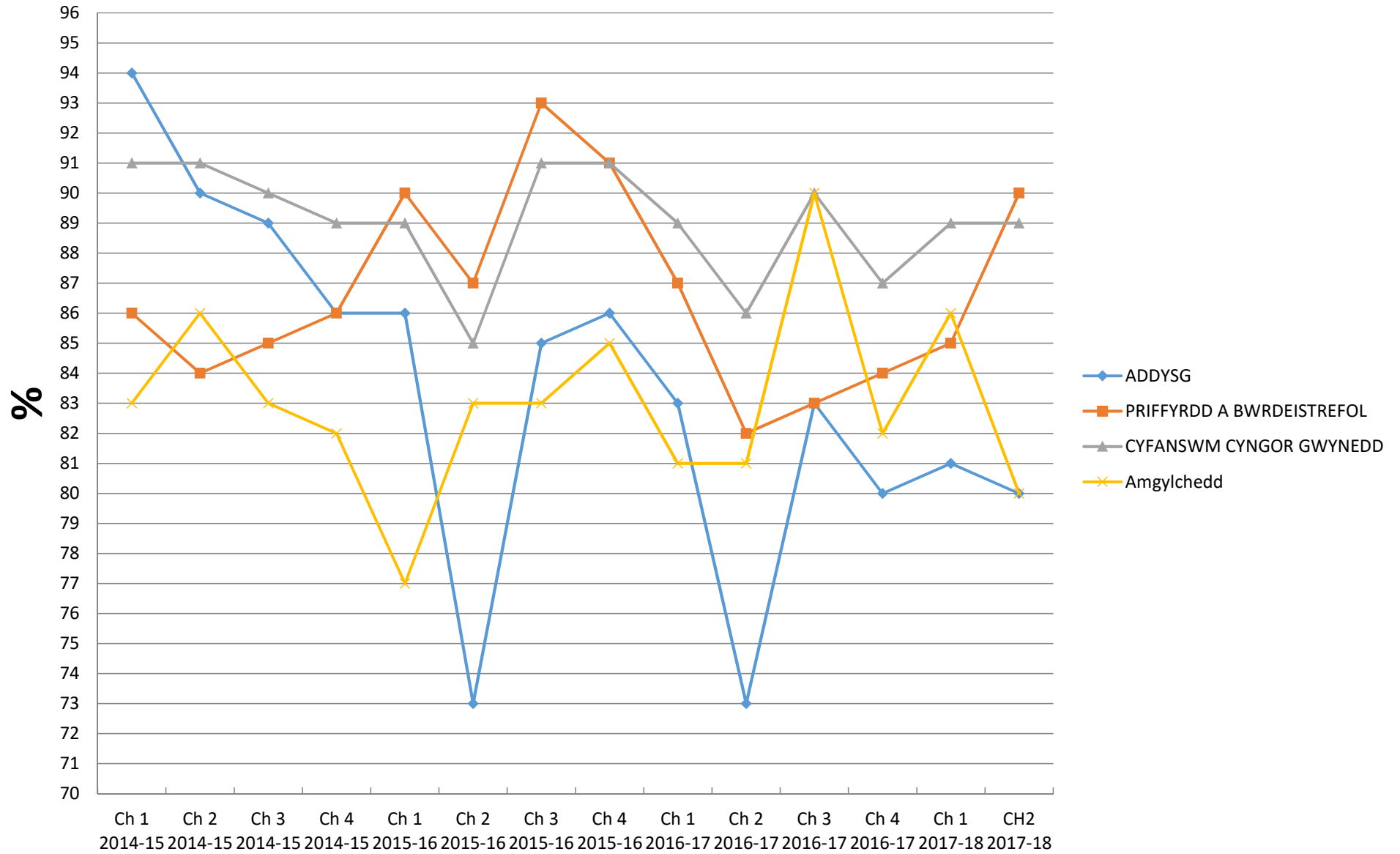
Uwch Reolwr Cyfrifol : Ffion Madog Evans
Rheolwr Cyfrifol: Christopher Parry

Pwrpas y Gwasanaeth:

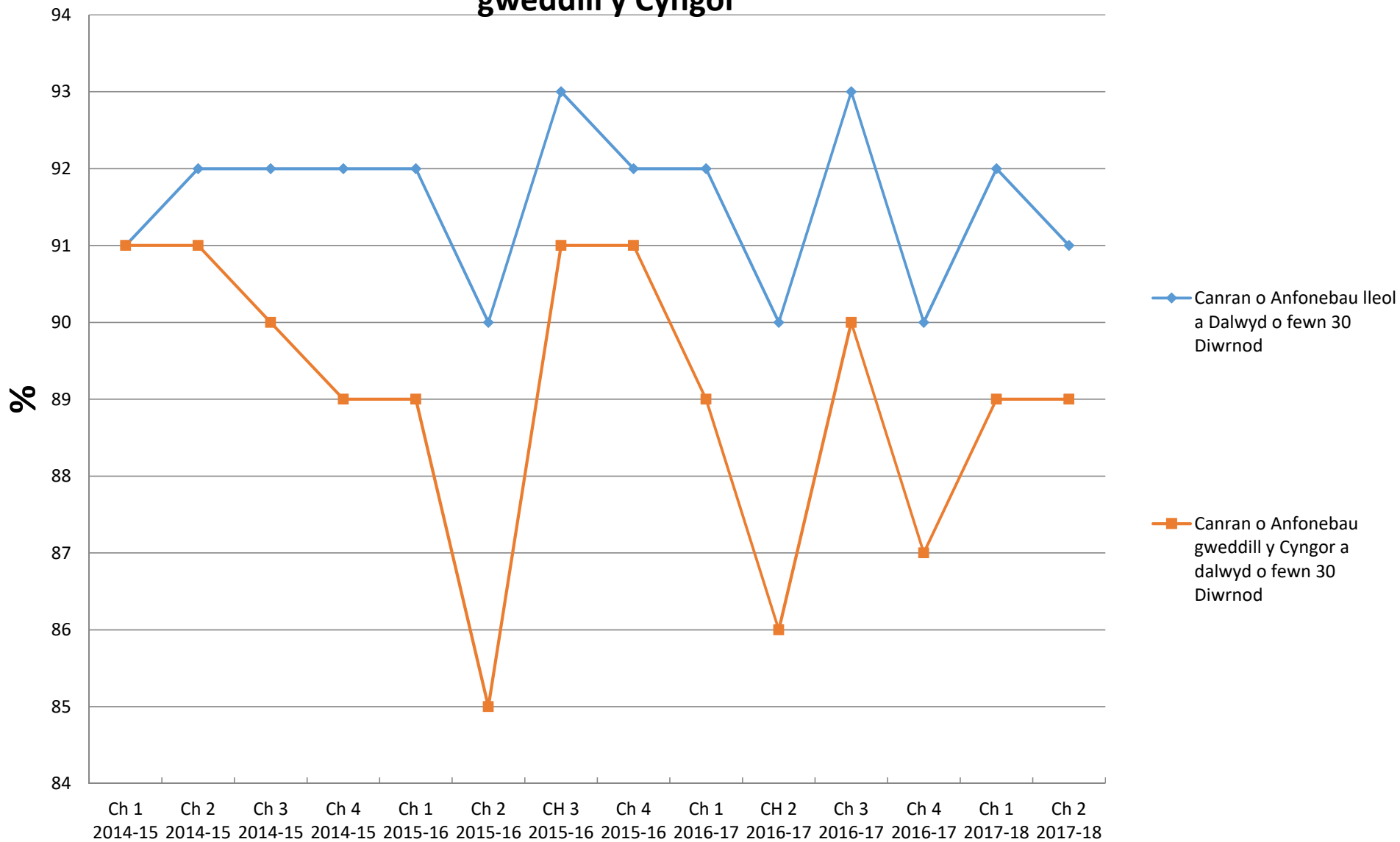
Talu credydwy y Cyngor yn gywir ac yn amserol

Cyf.	Mesur Cyflawni	Sylwadau Chwarter 1	Ch2 17/18	Ch1 17/18	Ch4 16/17	Ch3 16/17	Ch2 16/17	Ch2 15/16	Ch2 14/15	Ch2 13/14
CD6.01	Canran yr anfonebau a dalwyd o fewn 30 diwrnod (ar draws y Cyngor)	Perfformiad yn gyson gyda'r chwarter blaenorol, ac yn well na chwarter 2 y llynedd. Perfformiad Addysg yn parhau i fod yn isel ar 80%, ond gwelliant ym mherfformiad Priffyrdd 90% (84% yn 2016/17).	89%	89%	87%	90%	86%	85%	94%	94%
CD6.02	Canran yr anfonebau a dalwyd yn lleol o fewn 30 diwrnod (ar draws y Cyngor)	Cyflenwyr lleol wedi eu talu yn gynt na chyflenwyr eraill y Cyngor, ond yn is na chwarter 1.	91%	92%	90%	93%	90%	90%		
CD6.03	Addasiad i daliadau blaenorol gan y Cyngor	2 addasiad i daliadau yn Chwarter 2, gyda chyflenwyr anghywir wedi eu talu, ond ad-daliad wedi ei dderbyn nôl yn syth.	2	1	2	2	0			

Canran anfonebau a dalwyd o fewn 30 diwrnod



Canran o Anfonebau lleol a Dalwyd o fewn 30 Diwrnod, i'w gymharu â gweddill y Cyngor



**MONITRO PERFFORMIAD ADRAN CYLLID
2017.18**

Gwasanaeth Buddsoddi a Rheolaeth Trysorlys - Mesurau Cyflawni

Uwch Reolwr Cyfrifol : Dafydd L Edwards
Rheolwr Cyfrifol: Caroline L Roberts

Pwpras y Gwasanaeth:

Uchafu budd o fuddsoddi'r Gronfa Bensiwn, a chadw cyfrifon priodol;
Buddsoddi llif arian y Cyngor yn sâff, gyda llôg derbyniol;

Cyf.	Mesur Cyflawni	Sylwadau Chwarter 2	Ch2 17/18	Ch1 17/18	Ch4 16/17	Ch3 16/17	Ch2 16/17	Ch2 15/16	Ch2 14/15
CD13.05	Cronfa Bensiwn - Perfformiad buddsoddi'r rheolwyr portffolio o'i gymharu â'r meincnod penodol a osodwyd ar eu cyfer.		-0.20	+1.1	+0.7	-0.80	-0.10	+1.0	-0.30
CD13.06	Diogelwch arian y Cyngor wrth adnau arian mewn banciau - dadansoddiad chwarterol gan Arlingclose o'r sgôr credyd (1 ydi'r gorau, sef statws credyd AAA, 2 ydi AA+, 3 ydi AA, 4 ydi AA-, 5 ydi A+, 6 ydi A, 7 ydi A-).	Hapus bod y sgor yn sefydlog ar lefel rhwng 3 a 4.	3.97	3.30	3.27	3.50	3.00	3.44	3.21
CD13.07	Incwm llog ar adnau arian mewn banciau i'w mesur yn erbyn cyfradd 7 diwrnod LIBID heb ei compwndio	Mis Hydref 0.36 Banc Lloegr wedi codi cyfradd sylfaenol o 0.25% i 0.5% ar 2 Tachwedd 2017	0.42	0.43	0.53	0.52	0.58	0.62	0.66

**MONITRO PERFFORMIAD ADRAN CYLLID
2017.18**

Gwasanaeth Pensiynau - Mesurau Cyflawni

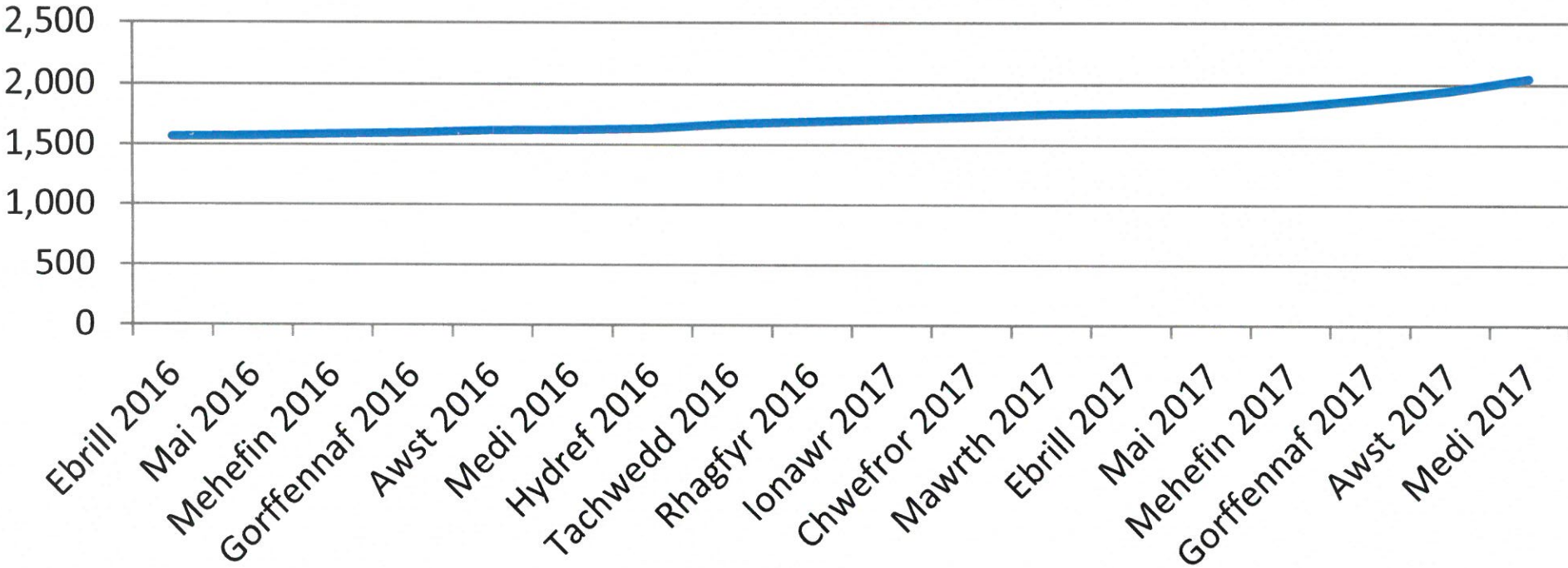
Uwch Reolwr Cyfrifol : Dafydd L Edwards
Rheolwr Cyfrifol: Nick Hopkins

Pwpras y Gwasanaeth:

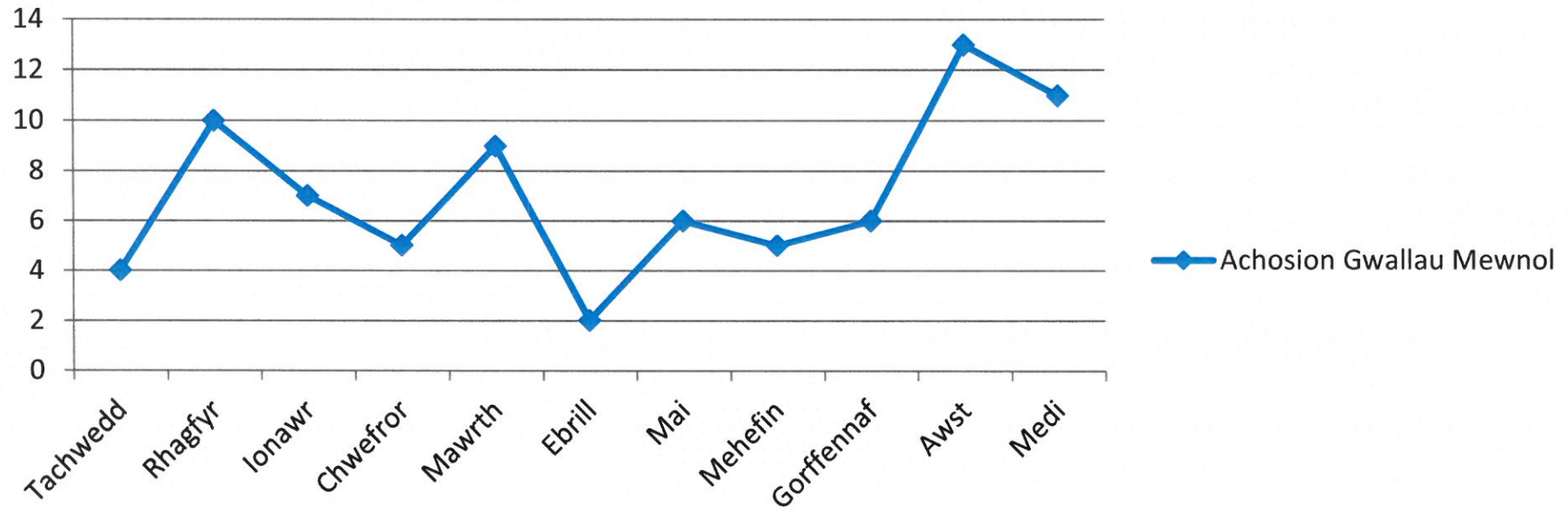
I weinyddu'r Cynllun Pensiwn Llywodraeth Leol ar ran dros 40 cyflogwr gan gynnwys Cyngor Gwynedd, Cyngor Sir Ynys Môn, Cyngor Bwrdeistref Sirol Conwy er mwyn cyfrifo a thalu pensiynau yn brydlon a chywir.

Cyf.	Mesur Cyflawni	Sylwadau Chwarter 2	Ch 2 17/18	Ch 1 17/18	Ch 4 16/17	Ch 3 16/17	Ch 2 16/17	Ch2 15/16	Ch2 14/15	Ch2 13/14
CD9.03	Cyfartaledd nifer y ddyddiau gwaith a gymerwyd i anfon llythyr yn hysbysu gwerth buddion ymddeol - amcangyfrif.		2.40	7.40	4.40	4.00	9.70	11.80	11.50	7.20
CD9.04	Cyfartaledd nifer y ddyddiau gwaith a gymerwyd i anfon llythyr yn hysbysu gwerth buddion ymddeol - gwir werth.		5.30	3.00	2.80	4.30	2.20	4.20	5.80	5.80
CD9.05	Cyfartaledd nifer o ddyddiau gwaith a gymerwyd i gyflawni cyfrifiadau a thaliadau dibynyddion yn dilyn marwolaeth aelod o'r cynllun.		4.56	9.30	8.16	5.78	5.80	8.57	4.90	7.80

Defnyddwyr Newydd Pensiwn Ar-lein

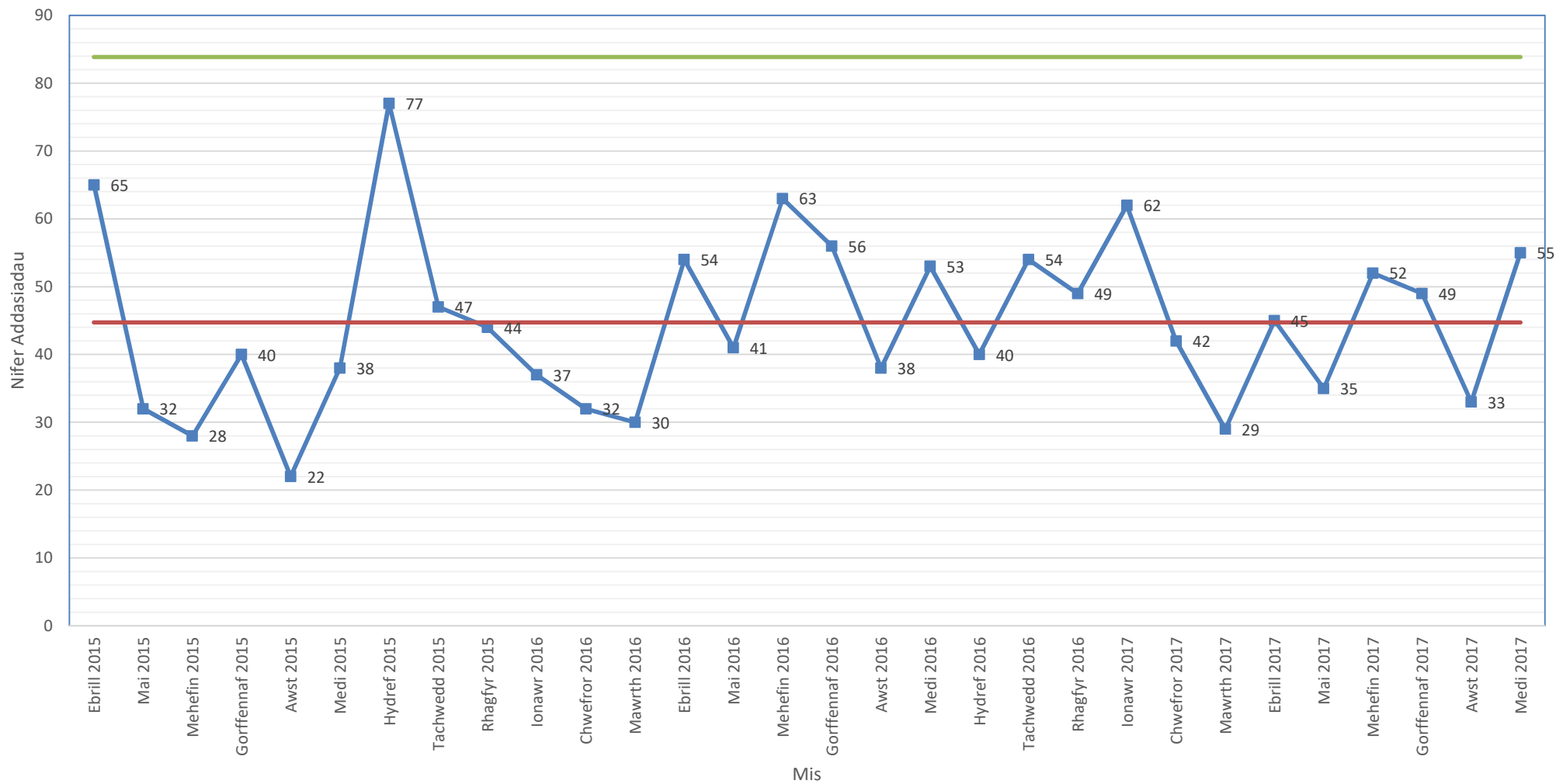


Achosion Gwallau Mewnol



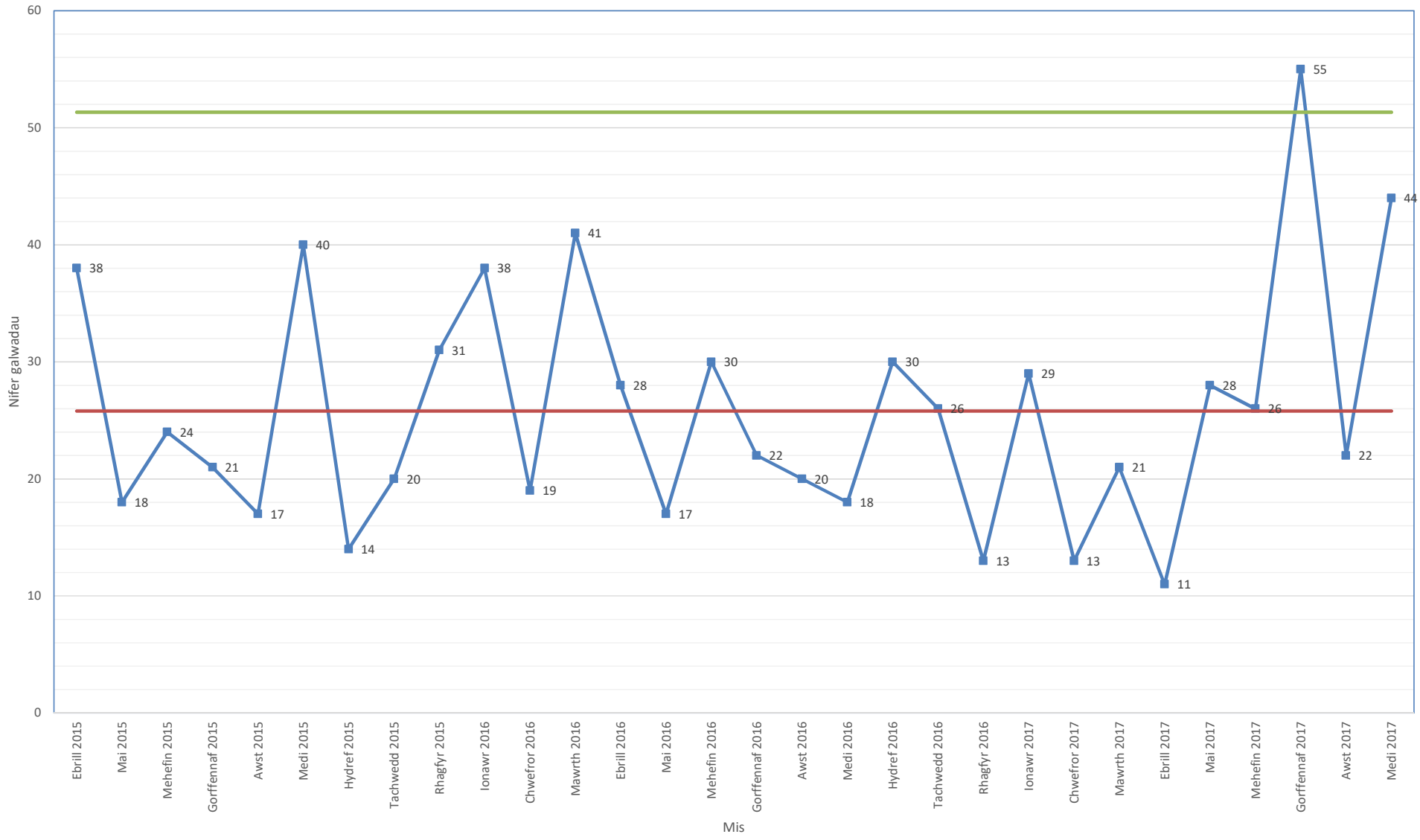
Nifer Addasiadau Misol - Chwarter 2, 2017/18

■ Nifer — Cyfartaledd — UCL



Galwadau ffon misol - Chwarter 2, 2017/18

Galwadau Cyfartaledd (CL) UCL



**MONITRO PERFFORMIAD ADRAN CYLLID
2017.18**

Gwasanaeth Risg ac Yswiriant - Mesurau Cyflawni (Chwarterol)

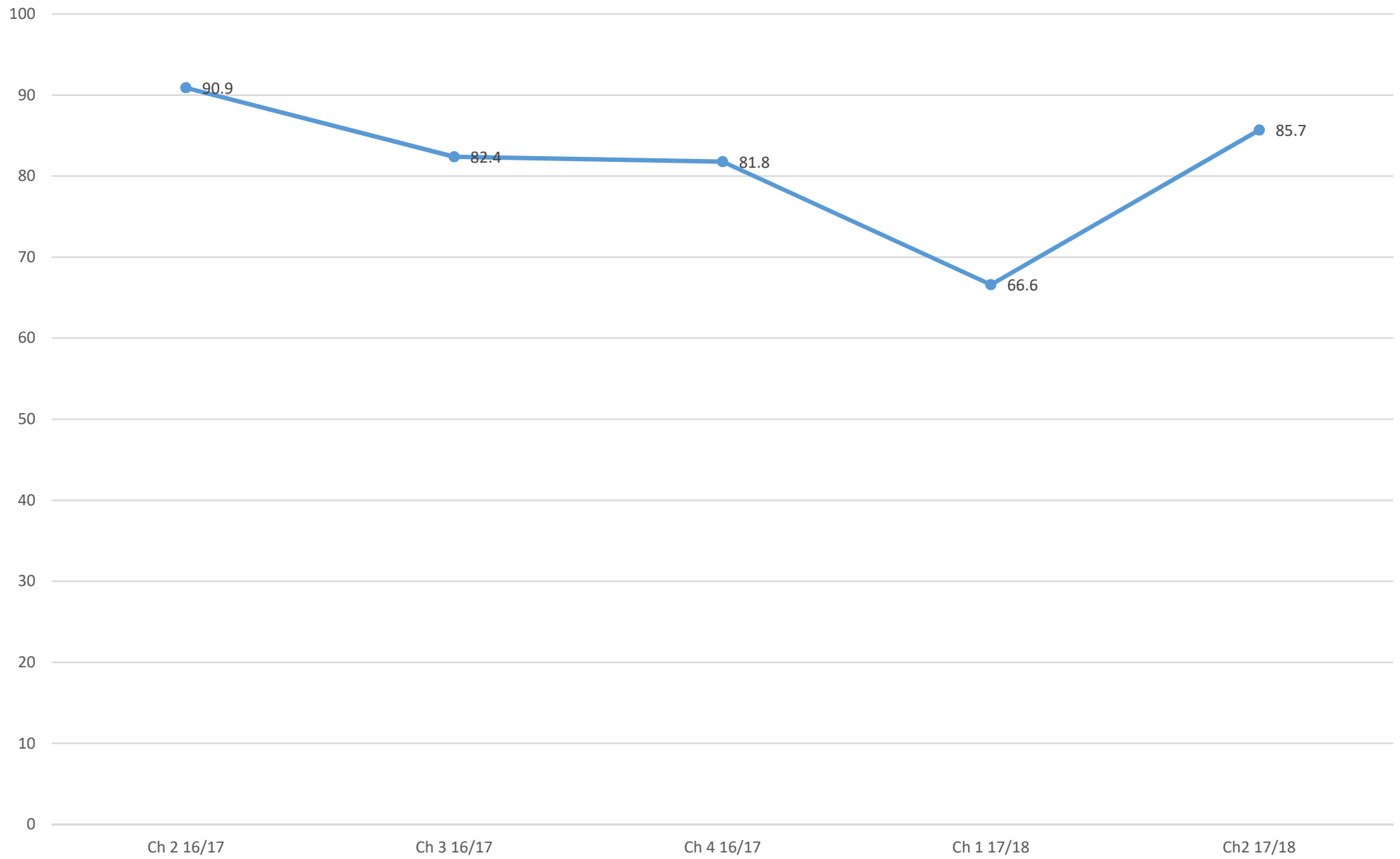
Uwch Reolwr Cyfrifol : Dewi A Morgan
Rheolwr Cyfrifol: Gwyn Varney

Pwpras y Gwasanaeth:

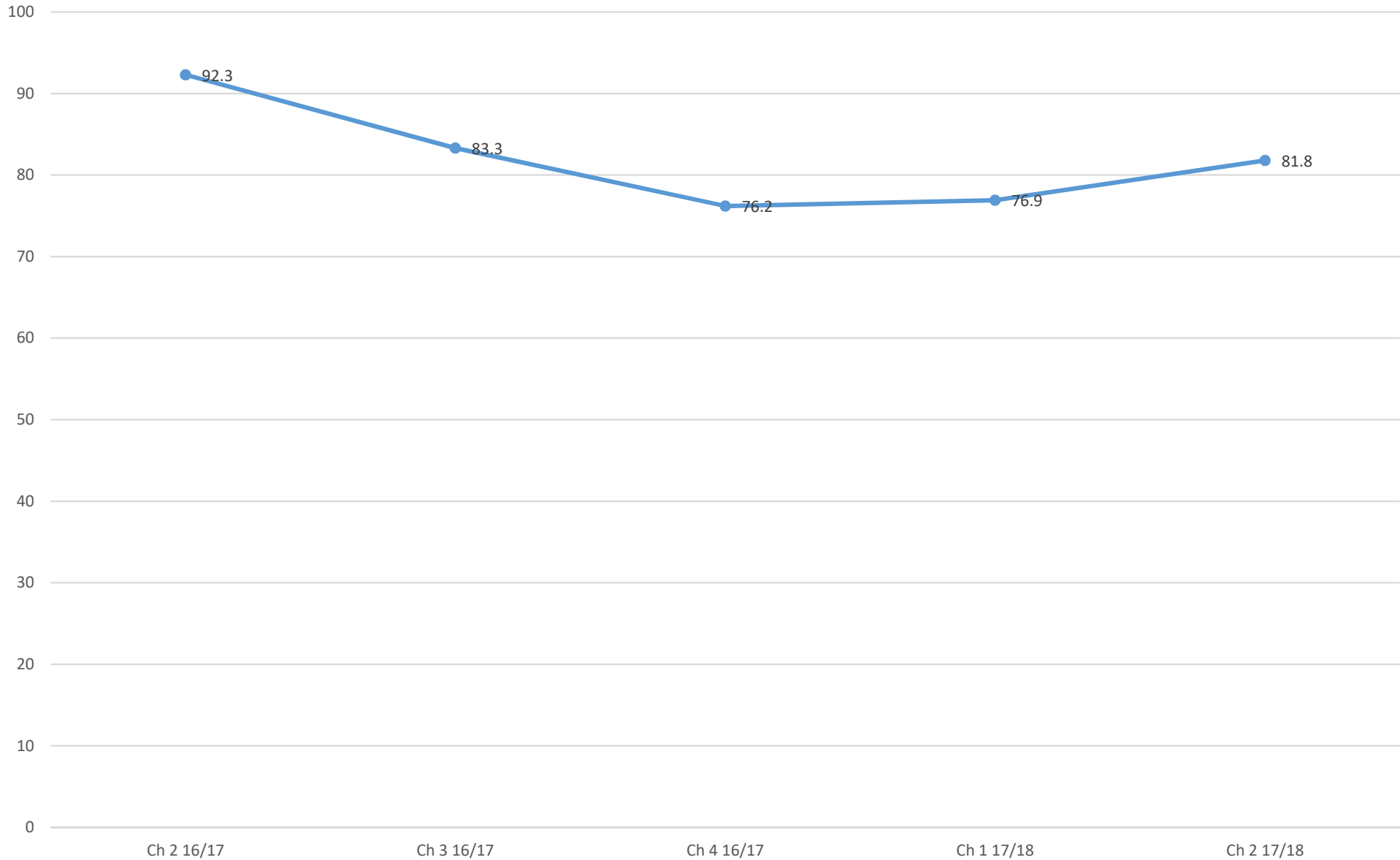
Cefnogi adrannau'r Cyngor wrth iddynt asesu'r bygythiadau a chyfleon all eu hwynebu wrth ddarparu eu gwasanaethau a blaenoriaethu eu gweithgareddau ar sail yr asesiad. Amddiffyn buddiannau trethdalwyr drwy sicrhau trefniadau yswiriant priodol ac vmdrin â hawliadau

Cyf.	Mesur Cyflawni	Sylwadau Chwarter 2	Ch2 17/18	Ch1 17/18	Ch4 16/17	Ch3 16/17	Ch2 16/17	Ch2 15/16	Ch2 14/15
CD4.01	Amddiffyn budd ariannol y trethdalwr: canran o hawliadau atebolrwydd cyhoeddus a wadwyd (setlwyd am £0) gan yr Uned	6 hawliad allan o 7 wedi ei amddiffyn yn llwyddianus. Hawliad wedi ei setlo: Difrod i ffenestr gerbyd wrth wneud gwaith strimmio gyfagos. Gwasanaeth wedi cynnal arolwg o'r safle cyn cychwyn. Penderfyniad eisioes wedi ei wneud i dalu hawliadau o'r math yma o ran egwyddor.	85.7%	66.6%	81.8%	82.4%	90.9%	73.1%	78.2%
CD4.02	Amddiffyn budd ariannol y trethdalwr: canran o hawliadau atebolrwydd cyhoeddus a wadwyd (setlwyd am £0) gan yr Yswirwyr	10 hawliad allan o 11 wedi ei amddiffyn yn llwyddianus. Un o rhain efo costau does dim modd adennill. Hyn wedi ei adlewyrchu yn y canran ar gyfer Ch2 17/18. 1. Hawlydd wedi taro ei ben ar arwydd wedi ei osod rhy isel ar lamp golau stryd. Cyfarwyddyd wedi ei roi i'r gwasanaeth o'r uchder oddi ar y llawr mae rhaid i arwyddion cael eu gosod.	81.8%	76.9%	76.19%	83.3%	92.3%	80.8%	79.1%

Canran o Hawliadau Atebolrwydd Cyhoeddus a Wadwyd Gan yr Uned



Canran o Hawliadau Atebolrwydd Cyhoeddus a Wdwyd Gan yr Yswirwyr



**MONITRO PERFFORMIAD ADRAN CYLLID
2017.18**

Gwasanaeth Archwilio Mewnol - Mesurau Cyflawni (Chwarterol)

Uwch Reolwr Cyfrifol : Dewi A Morgan
Rheolwr Cyfrifol: Luned F Jones

Pwrpas y Gwasanaeth:

Rhoi hyder i'r dinesydd a'r Cyngor am amgylchedd reolaeth a threfniadau llywodraethu'r Cyngor trwy adrodd yn annibynnol a gwrthrychol i'r Pennaeth Cyllid a'r Pwyllgor Archwilio a Llywodraethu.

Cyf.	Mesur Cyflawni	Sylwadau Chwarter 2	Ch2 17/18	Ch1 17/18	Ch4 16/17	Ch3 16/17	Ch2 16/17	Ch1 16/17	Ch2 15/16	Ch2 14/15	Ch2 13/14
CD2.03	Canran archwiliadau yn y Cynllun Archwilio sydd unai wedi eu cau neu sydd ag adroddiad terfynol wedi ei ryddhau.	Wedi llwyddo i ragori ar darged chwarter 2 - fodd bynnag, bydd yn angenrheidiol blaenoriaethu archwiliadau i adlewyrchu dyddiau archwiliwr am 6 mis.	26.56%	3.33%	95.83%	60.81%	32.53%	17.5%	28.79%	26.8%	28.04%
CD2.09a	Canran o'r archwiliadau mewnol sydd yn cyrraedd barn "B" neu well (Cyfanswm cronnus)	17 archwiliad o gynllun 2017/18 (6-A, 9-B, a 2-C sef Plas Ogwen a Tan y Marian) ac un archwiliad o gynllun 2016/17.	88.89%	100%	85.71%	90.7%	88.5%	86.7%	73.68%	72.73%	76.67%
CD2.09b	Canran o'r archwiliadau mewnol sydd yn cyrraedd barn "B" neu well (Cyfanswm Chwarterol)	15 archwiliad o gynllun 2017/18 (5-A, 8-B, a 2-C sef Plas Ogwen a Tan y Marian).	86.67%	100%	69.23%	94.1%	90.9%	86.7%	75%		

Cyf.	Mesur Cyflawni	Sylwadau Chwarter 2	Ch2 17/18	Ch1 17/18	Ch4 16/17	Ch3 16/17	Ch2 16/17	Ch1 16/17	Ch2 15/16	Ch2 14/15	Ch2 13/14
CD2.14a	Cyfran o'r gweithrediadau cytunedig sydd wedi eu gweithredu yn unol â'r amserlen (mesur corfforaethol). Cytunwyd ar 205 o weithrediadau i liniaru risgiau yn 2016/17.	Allan o 205 gweithrediad cytunedig, mae gweithrediad derbyniol ar 43.90%. Disgwyl am dystiolaeth gefnogol ar gyfer 2, ac ni dderbyniwyd ymateb ar gyfer 20. (Archwiliadau Cartref Bryn Blodau, Cartref Llys Cadfan, DoLS, Ffioedd MOT, GAD, Gwasanaeth y Crwner a Trothwyon Gwirio (Cyllid))	43.90%	0							
CD2.14b	Cyfran o'r gweithrediadau cytunedig sydd wedi eu gweithredu yn unol â'r amserlen (mesur corfforaethol). Cytunwyd ar 205 o weithrediadau i liniaru risgiau yn 2016/17.	Anfonwyd cais am gynnydd ar gyfer 112 o'r gweithrediadau cytunedig - mae gweithrediad derbyniol ar 90 (80.35%), disgwyl am dystiolaeth gefnogol ar gyfer 2, ac ni dderbyniwyd ymateb ar gyfer 20. (Archwiliadau Cartref Bryn Blodau, Cartref Llys Cadfan, DoLS, Ffioedd MOT, GAD, Gwasanaeth y Crwner a Trothwyon Gwirio (Cyllid))	80.35%	0							

Canran o'r archwiliadau mewnol fesul categori barn (Cyfanswm Cronnus)

